

VPW - SIGMAG SIGTV.FR
28 A avenue de Restinclières
34160 Beaulieu FRANCE
www.sigmag.fr
www.sigtv.fr



Directeur de la publication :
François Crebassa
Rédacteur en chef :
Xavier Fodor
Rédacteurs journalistes :
Fanny Perrin d'Arloz, Valérie Handweiler (ABM),
Kim Janiec (ABM)

Rédacteurs experts :
Michel Bernard, Gaëtan Lavenu, Daniel Ribeiro
Notre rédaction sollicite régulièrement
l'expertise technique de spécialistes d'Esri Inc.,
Europe, France et Suisse. Cependant, SIGMAG
reste un magazine indépendant d'Esri et de ses
distributeurs.

Pour contacter la rédaction :
redaction@sigmag.fr

Pour s'abonner :
abo@sigmag.fr
www.sigtv.fr/boutique

Conception graphique :
Sylvie Amilien

Publicité :
La publicité est gérée en direct par VPW, éditeur
de SIGMAG.
Merci d'adresser vos demandes de kit média
et vos ordres de publicité à : regie@sigmag.fr
Tél. +33 4 34 43 15 22

Éditeur : VPW
www.vpwpress.com
Gestion : laetitia@vpwpress.com
SAS au capital de 1.500 euros
RCS Montpellier : 802 768 119
TVA : FR 09 802 768 119
SIGMAG n°41 - Juin 2024
Magazine trimestriel
Dépôt légal : Juin 2024
Commission paritaire : 0626T92355
N°ISSN papier : 2741-8014
N°ISSN numérique : 2822-8839
Prix au numéro : France 35 euros
Le prix de l'abonnement est imputable au budget
formation permanente de l'entreprise (circulaire
n°467 du 17.08.1989).
Imprimeur : LPJ Hippocampe
3 av. de Castelnaud, 34090 Montpellier



Magazine numérique : Newpress.fr
newpress | nextbook media

Toute reproduction ou représentation même
partielle de SIGMAG par quelque procédé que ce
soit faite sans autorisation écrite de l'éditeur est
illicite et constitue une contrefaçon.



Photo de couverture :
Stade de France
Nations League 2018
© Darthvadrouw

En bas, photo aérienne
Nantes © DR et l'œuvre
« Masha » à Metz
© White night

28



©Darthvadrouw

12



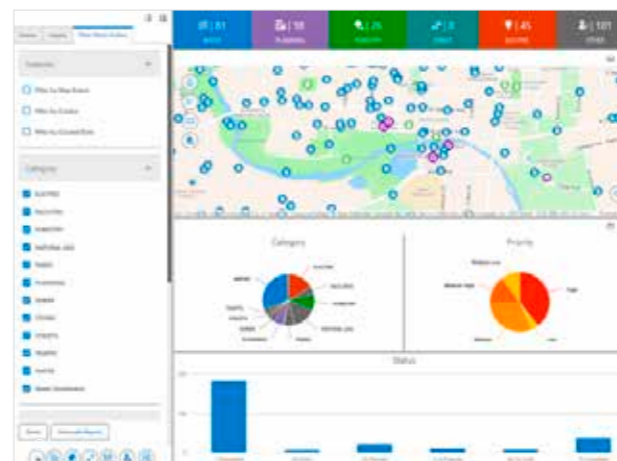
14



38



43



44



© White night

n°41
JUN
2024

ÉDITO

03 Très fort Boyard

ESSENTIEL

04 SIG 2024 : place au présentiel !
05 Tout à 15 minutes dans le 20°
06 Au Mans, un campus interactif
07 Retour sur le Techday Romandie 2024

10 **AGENDA**

PRATIQUE

12 Nantes Métropole :
un SIG responsable et encadré

ENQUÊTE

20 Dix ans de SIG... MAG

DOSSIER

28 Sports et SIG, le duo gagnant

GUIDE / SOLUTIONS / PAS-À-PAS

38 Voir la réalité directement
dans son SIG
39 Pas à Pas : utiliser des images orientées
dans ArcGIS
42 Actus solutions
43 Siggis : combiner les SIG pour plus d'agilité

DÉCOUVERTE

44 Les arts numériques subliment Metz

MÉTIER / EMPLOI

48 Jonathan Sidgwick (CA Grand Montauban)
49 Les offres d'emplois

PERSPECTIVES

50 L'écoconception est-elle possible ?